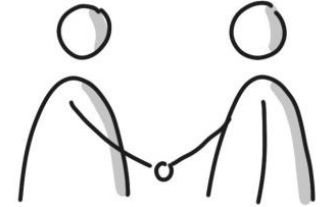


MAV

it arbeitenden ertretung



EVANGELISCH-LUTHERISCHER
KIRCHENKREIS OSNABRÜCK



WIR FÜR EUCH

Liebe Mitarbeitende,

heute erhalten Sie den 2. Newsletter in diesem Jahr.

Wir haben uns gefreut, dass so viele Mitarbeitende unserer Einladung zur Mitarbeitendenversammlung gefolgt sind. An beiden Terminen waren insgesamt 185 Mitarbeitende dabei. Für alle anderen, die nicht dabei waren, haben wir hier die wichtigsten Informationen zusammengefasst:

1. Grußworte Dr. Jeska und Frau Marotz/Frau Trütken
2. Vorstellung der MAV: **(Haben wir leider vergessen!!! ;)**
3. Rechenschaftsbericht/in welchen Bereichen ist die MAV aktiv?
 - Gespräche/Beratung mit/von Mitarbeitenden, Geschäftsstelle, SUP
 - Kontrolle der Dienstpläne
 - Dienstvereinbarungen aushandeln
 - Bewerbungsgespräche
 - BEM (Betriebliches Eingliederungsmanagement)
 - Fachkräftemangel
 - 2 Tarife sind einer zu viel
4. Mythen des Arbeitsrechts
 - Arztbesuche während der Arbeitszeit
 - Pausenregelung
 - Krankmeldungen
 - Unterschied Überstunden/Mehrarbeit und wie sie abgefeiert werden
 - WhatsApp-Gebrauch
 - Regenerationstage
5. Befragung: a) Wer würde Hansefit nutzen? 166 Mitarbeitende würden davon Gebrauch machen **(wir sind am Ball 😊)**
b) Erhalten Sie den Newsletter? 48 Mitarbeitende

c) Nutzen Sie unsere Homepage? 89 Mitarbeitende

Insgesamt wurden 188 Fragebögen wieder abgegeben.

5. Stehcafé mit der Möglichkeit weitere Fragen aufzuschreiben.

6. Abschlussrunde

Das klassische „Brett vorm Kopf“ hatte die MAV bezüglich der Entgelterhöhung im Sozial-und Erziehungsdienst. Natürlich gibt es eine Entgelterhöhung für alle Mitarbeitenden im SuE Bereich ab dem 01.03.24.

Wir bedanken uns für die rege Teilnahme und stehen für eventuelle Fragen per Mail oder Telefon zur Verfügung.

Bis bald,

Ihre MAV